

dne **9. 10. 2023** od **8:00** do **19:00** hodin

Plánovaná odstávka zahrnuje tyto lokality:**Bílá Hlína (okres Mladá Boleslav)**

č. p. 1-20, 22, 24, 26, 27, 30-38, 40, 42-51, 53-57

kat. území **Bílá Hlína** (kód **642649**): **parcelní č.** 26/1, 27/1, 60/1, 114/15

Dolní Krupá (okres Mladá Boleslav)

č. p. 1-9, 12, 13, 14, 16, 18-26, 29, 31, 32, 34, 35, 36, 38, 39, 40, 42, 43, 45, 47, 51, 53, 55, 57, 58, 60, 61, 63, 65, 66, 68-72, 74, 75, 76, 77, 80, 84, 85, 86, 88-107, 109, 110, 112, 114, 115, 116, 118, 120

č. ev. 1, 2, 50

kat. území **Dolní Krupá u Mnichova Hradiště** (kód **629391**): **parcelní č.** 27, 49, 53/11, 65/2, 93/2, 101, 115/6, 436/7, 513/1, 538/4, 547/31, 547/32, 547/33, 554/1, 558/1, 772, 792, 911

Horní Bukovina (okres Mladá Boleslav)

část obce **Dolní Bukovina**

č. p. 1-5, 7-27, 29, 30, 31, 33, 34, 37, 39-44, 46, 47, 50, 51, 52, 53

č. ev. 5, 8, 9, 11-23, 25, 26, 28, 30, 32-36, 40, 44-48, 55, 57, 64

část obce **Horní Bukovina**

č. p. 1-9, 11-20, 22, 23, 24, 26-49, 51, 53, 54, 56-60, 65

kat. území **Horní Bukovina** (kód **642665**): **parcelní č.** 616,71/1, 18/1, 21/7, 25/18, 25/34, 29/1, 83/6, 100, 111/2, 112/7, 117/3, 141, 195, 247, 427/3, 427/4, 427/6, 427/18, 427/19, 427/20, 427/28, 493/2, 592, 599/9

Klášter Hradiště nad Jizerou (okres Mladá Boleslav)

č. p. 3, 15, 21, 22, 31, 32, 33, 34, 36, 38, 39, 40, 42, 49, 62, 70, 77, 83-90, 97, 100-105, 109, 110, 113, 115, 117, 118, 119, 121-131, 133-140, 142-146, 148-152, 155, 158-164, 166-170, 172, 173, 174, 177, 182, 186, 190, 194-199, 201, 202, 203, 207, 209, 217, 220, 221, 223, 227, 228, 235, 248, 249, 251, 253, 285, 288, 289, 297, 298, 346, 347, 348, 351, 352, 353, 356, 366, 367, 372, 374, 375, 378, 382, 383, 391, 395

kat. území **Klášter Hradiště nad Jizerou** (kód **665517**): **parcelní č.** 142/1, 169/90, 357/10, 375/7, 390/2, 394/2, 395/8, 450/1, 452/3, 466/1, 472/4, 485/1, 485/18, 499, 514/3, 521/1, 540/2, 543/2, 551/3, 557/4, 557/7, 570/2,

UPOZORNĚNÍ

Dotčené zařízení distribuční soustavy je nutné i v době odstávky považovat za zařízení pod napětím, a proto vás žádáme o dodržení všech zásad bezpečnosti a provedení opatření potřebných k zamezení případných škod na zdraví a majetku. | Provozovatelé výroben elektřiny jsou povinni zajistit přerušení dodávky elektřiny z výroby do vypnutého úseku distribuční soustavy.

NEJDE VÁM ELEKTŘINA...

TIP: Registrujte se zdarma na www.cezdistribuce.cz/sluzba a informace o odstávkách elektřiny budete dostávat e-mailem nebo SMS. U poruch zasíláme SMS s předpokládanou dobou obnovení dodávek. | Aktuální stav dodávek elektřiny na konkrétní adrese zjistíte snadno, rychle a bez registrace na portále **Bez Štávy** (www.bezstavy.cz).

606/2, 667/2, 670/1, 674/1, 692

Ptýrov (okres Mladá Boleslav)

část obce **Ptýrovec**

č. p. 19, 25-29, 37, 39

Ralsko (okres Česká Lípa)

část obce **Horní Krupá**

č. p. 150-158, 161-165

kat. území **Horní Krupá** (kód **918415**): **parcelní č. 4**

Rokytá (okres Mladá Boleslav)

část obce **Dolní Rokytá**

č. p. 1, 3-14, 16, 17, 18, 19, 21, 22, 24, 26-30, 33, 34, 35, 38-43, 45, 46, 47, 49, 52, 53, 54, 56-67, 69-77, 80, 81, 83, 85-101

č. ev. 2, 23

kat. území **Dolní Rokytá** (kód **740845**): **parcelní č. 75/1, 643, 834, 1008, 1013**

část obce **Horní Rokytá**

č. p. 1, 2, 3, 4, 6, 7, 8, 10, 12-16, 19, 20, 21, 23-32, 34, 35, 40, 41, 43, 47, 49, 50, 54, 56, 57, 59, 63, 65, 66, 69, 70, 71, 72, 74, 75, 76, 78, 80, 86, 90-98, 100-105, 107-112

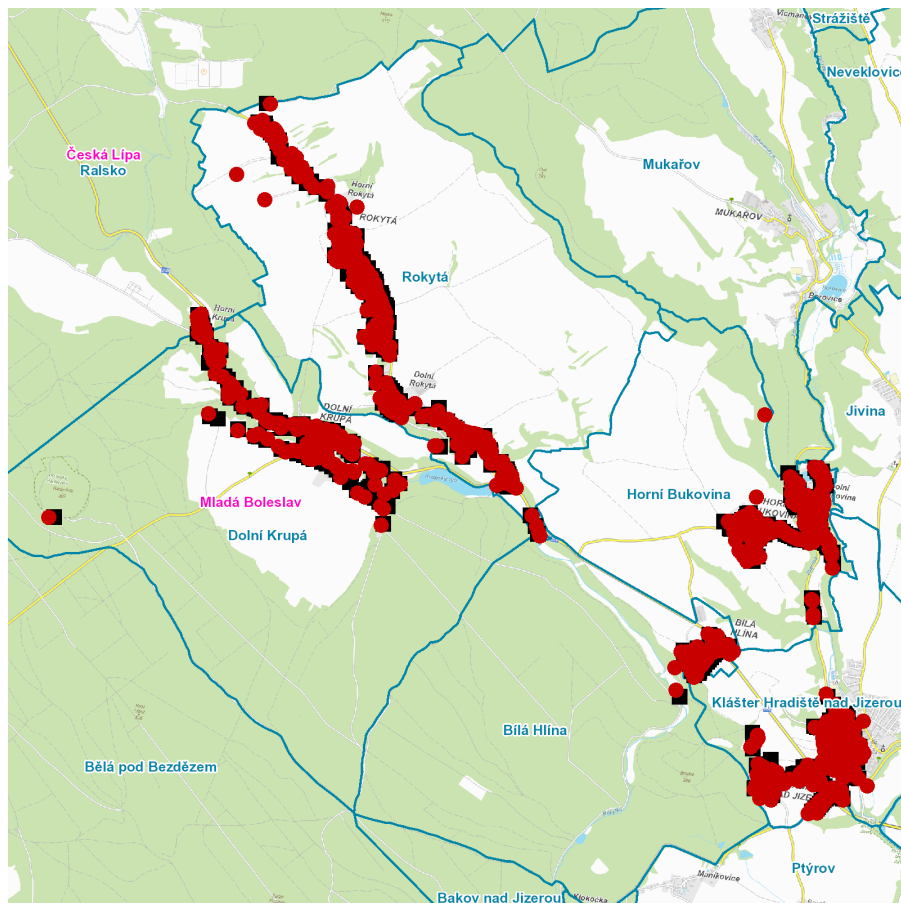
č. ev. 17, 18, 22, 36, 51, 52, 55, 60, 61, 68, 85, 99, 105

kat. území **Horní Rokytá** (kód **740853**): **parcelní č. 64/2, 93, 111, 429/1, 578/1, 710, 816**

kat. území **Borovice** (kód **661279**): **parcelní č. 153**

UPOZORNĚNÍ

Dotčené zařízení distribuční soustavy je nutné i v době odstávky považovat za zařízení pod napětím, a proto vás žádáme o dodržení všech zásad bezpečnosti a provedení opatření potřebných k zamezení případných škod na zdraví a majetku. | Provozovatelé výroben elektřiny jsou povinni zajistit přerušeni dodávky elektřiny z výroby do vypnutého úseku distribuční soustavy.

dne 9. 10. 2023 od 8:00 do 19:00 hodin

Orientační mapový podklad odstávkou dotčených lokalit

VYSVĚTLIVKY

- – adresy dotčené odstávkou elektřiny
- – místa připojení k elektrické síti dotčená odstávkou

INFORMACE ZASLÁNA

IDDS: q4ybght (Obec Bílá Hlína)
IDDS: 4nibs8z (Obec Dolní Krupá)
IDDS: kreb576 (Obec Horní Bukovina)
IDDS: 3mqanvs (Obec Klášter Hradiště nad Jizerou)
IDDS: xt6atim (Obec Ptýrov)
IDDS: xztbtsz (Město Ralsko)
IDDS: e8nb5fn (Obec Rokyta)
IDDS: j6bakdp (Obec Mukařov)