

dne **5. 10. 2023** od **8:00** do **16:00** hodin

---

**Plánovaná odstávka zahrnuje tyto lokality:****Bílá Hlína (okres Mladá Boleslav)**

č. p. 1-20, 22, 24, 26, 27, 30-38, 40, 42-51, 53-57

kat. území **Bílá Hlína** (kód **642649**): **parcelní č.** 26/1, 27/1, 60/1, 114/15

**Dolní Krupá (okres Mladá Boleslav)**

č. p. 1-9, 12, 13, 14, 16, 18-26, 29, 31, 32, 34, 35, 36, 38, 39, 40, 42, 43, 45, 47, 51, 53, 55, 57, 58, 60, 61, 63, 65, 66, 68-72, 74, 75, 76, 77, 80, 84, 85, 86, 88-107, 109, 110, 112, 114, 115, 116, 118, 120

č. ev. 1, 2, 50

kat. území **Dolní Krupá u Mnichova Hradiště** (kód **629391**): **parcelní č.** 27, 49, 53/11, 65/2, 93/2, 101, 115/6, 436/7, 513/1, 538/4, 547/31, 547/32, 547/33, 554/1, 558/1, 772, 792, 911

**Ralsko (okres Česká Lípa)**

část obce **Horní Krupá**

č. p. 150-158, 161-165

kat. území **Horní Krupá** (kód **918415**): **parcelní č.** 4

**Rokytá (okres Mladá Boleslav)**

část obce **Dolní Rokytá**

č. p. 1, 3-14, 16, 17, 18, 19, 21, 22, 24, 26-30, 33, 34, 35, 38-43, 45, 46, 47, 49, 52, 53, 54, 56-67, 69-77, 80, 81, 83, 85-101

č. ev. 2, 23

kat. území **Dolní Rokytá** (kód **740845**): **parcelní č.** 75/1, 643, 834, 1008, 1013

část obce **Horní Rokytá**

č. p. 1, 2, 3, 4, 6, 7, 8, 10, 12-16, 19, 20, 21, 23-32, 34, 35, 40, 41, 43, 47, 49, 50, 54, 56, 57, 59, 63, 65, 66, 69, 70, 71, 72, 74, 75, 76, 78, 80, 86, 90-98, 100-105, 107-112

č. ev. 17, 18, 22, 36, 51, 52, 55, 60, 61, 68, 85, 99, 105

kat. území **Horní Rokytá** (kód **740853**): **parcelní č.** 64/2, 93, 111, 429/1, 578/1, 710, 816

---

**UPOZORNĚNÍ**

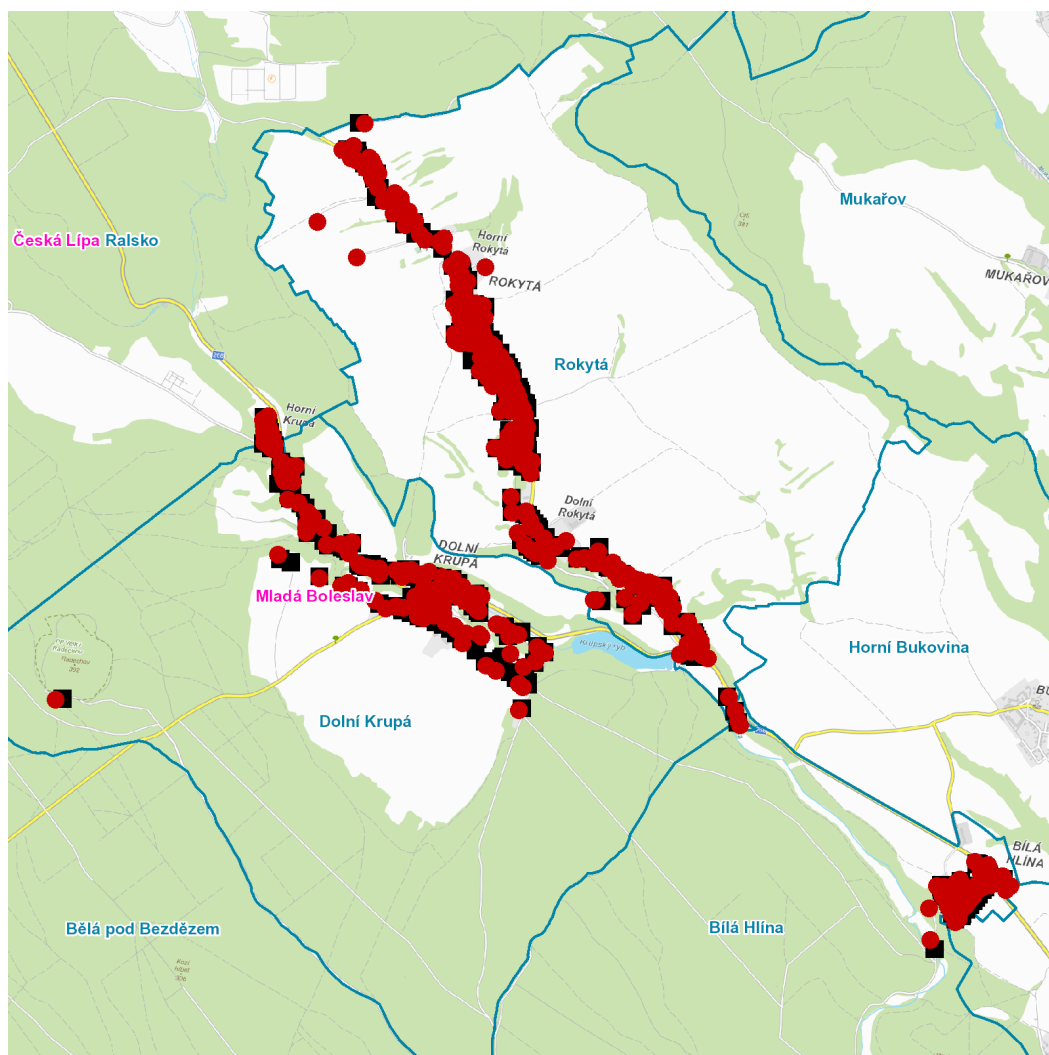
**Dotčené zařízení distribuční soustavy je nutné i v době odstávky považovat za zařízení pod napětím**, a proto vás žádáme o dodržení všech zásad bezpečnosti a provedení opatření potřebných k zamezení případných škod na zdraví a majetku. | Provozovatelé výroben elektřiny jsou povinni zajistit přerušeni dodávky elektřiny z výroby do vypnutého úseku distribuční soustavy.

---

**NEJDE VÁM ELEKTŘINA...**

**TIP:** Registrujte se zdarma na [www.cezdistribuce.cz/sluzba](http://www.cezdistribuce.cz/sluzba) a informace o odstávkách elektřiny budete dostávat e-mailem nebo SMS. U poruch zasíláme SMS s předpokládanou dobou obnovení dodávek. | Aktuální stav dodávek elektřiny na konkrétní adrese zjistíte snadno, rychle a bez registrace na portále **Bez Štávy** ([www.bezstavy.cz](http://www.bezstavy.cz)).

---

**dne 5. 10. 2023 od 8:00 do 16:00 hodin****Orientační mapový podklad odstávkou dotčených lokalit****VYSVĚTLIVKY**

- – adresy dotčené odstávkou elektřiny
- – místa připojení k elektrické síti dotčená odstávkou

**INFORMACE ZASLÁNA**

IDDS: q4ybght (Obec Bílá Hlína)  
IDDS: 4nibs8z (Obec Dolní Krupá)  
IDDS: xztbtasz (Město Ralsko)  
IDDS: e8nb5fn (Obec Rokyta)